

乳酸菌が作り出す、スーパーサプリメント

株式会社ソフィア

SOPHIA

乳酸菌生産物質

健康維持の

パートナーに

乳酸菌生産物質



乳酸菌生産物質が「腸内フローラ」をサポート

## 注目の乳酸菌製剤「乳酸菌産生物質」

「乳酸菌産生物質」とは、乳酸菌そのものではなく、乳酸菌が生み出した発酵代謝物のことを指します。人間の腸内には、なんと1000種類、1000兆個もの腸内細菌が生息しており、絶えず相互に影響しながら様々な活動をしています。SOPHIA製品は、数多くの種類が存在する乳酸菌の中から人間の体に有効な働きをする菌を選び出し、豆乳の培地の中で共棲させながら、発酵・熟成させます(共棲培養)。こうして菌同士が刺激し合う中で、互いに成長・強化し、より強い菌となっていきます。私たち人も、恋をしたり、喧嘩をしたりすると、汗やホルモンなどの様々な分泌物が出るように、腸内細菌たちも生きて活動する中で、様々なものを生み出しているのです。その発酵過程の中で生み出され私たちの体に良い影響を及ぼすものを、「乳酸菌産生物質」といいます。

## 乳酸菌産生物質の製造過程

STEP 1 無農薬無化学肥料栽培大豆



STEP 2 11月に大豆を収穫



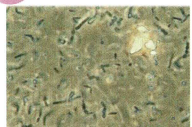
STEP 3 大豆を豆乳へ



STEP 6 乳酸菌産生物質を抽出  
SUPER SOPHIAの完成



STEP 5 発酵・熟成を行う



STEP 4 豆乳の中で16種25株の乳酸菌を放ち培養

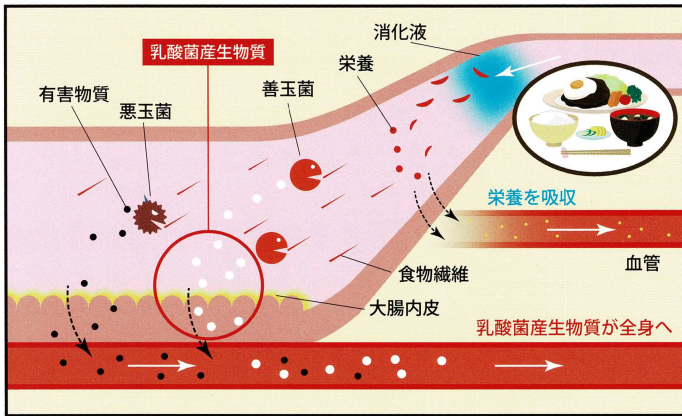


当社の乳酸菌産生物質SOPHIAは、無農薬無化学肥料、かつ非遺伝子組み換えで栽培した大豆を使用。その大豆を豆乳培地にし、16種類25株の選び抜かれた乳酸菌を、酵母菌は一切使わず、発酵・熟成させ、精製・抽出した発酵代謝物(乳酸菌が作り出した栄養素)を使用しております。



## 乳酸菌産生物質は腸から全身へ

「乳酸菌産生物質」を分析しますと、高濃度のアミノ酸、ビタミン、ミネラルや様々な微量栄養素の集合体になります。これらが私たちの腸壁から吸収され、血液に乗って各種臓器や細胞（ミトコンドリア）まで届けられ、生命活動のエネルギーとなっているのです。「乳酸菌産生物質」は乳酸菌そのものとは違って、生きた菌ではありませんので、飲んで胃酸や胆汁の影響を受けることなく腸まで届き、腸壁から吸収されると体にとって様々な良い働きをすることがわかっています。



## 食品と腸内の関係性について

名称	バイोजェニクス (乳酸菌産生物質)	プロバイオティクス	プレバイオティクス
具体的な食品	 SOPHIA製品等	 ヨーグルト・納豆等	 はちみつ・バナナ等
内容	乳酸菌が生合成した代謝物	生きた乳酸菌	乳酸菌の餌
腸内との関係性	腸内環境を整えます。 腸壁から吸収され、 全身で様々な働きをします。	生きた乳酸菌で 腸内環境を サポートします。	プロバイオティクスの働きを サポートします。

## SUPER SOPHIA



液体

無農薬・無化学肥料大豆を豆乳にし、そこへ16種25株の乳酸菌を放ち共棲培養して発酵・熟成・抽出した「乳酸菌産生物質」の原液タイプ。高濃度のアミノ酸、ビタミン、ミネラル、酵素の集合体で、健康をサポートします。

お召上がり方	内容量	原材料名
1日10cc程度、1週間で1本を目安に、1日に数回に分けて飲料水などで薄めてお召し上がりください。飲用量は体調に合わせて調整ください。	300mL (60mL×5本)	大豆発酵エキス、クエン酸、リンゴ酸、ステビア、エリスリトール

## SUPER SOPHIA MILD



液体

無農薬・無化学肥料大豆を豆乳にし、そこへ16種25株の乳酸菌を放ち共棲培養して発酵・熟成・抽出した「乳酸菌産生物質」の原液。SUPERSOPHIAに植物甘味料のステビアを加えて甘く仕上げ、飲み易くしました。

お召上がり方	内容量	原材料名
1日10cc程度、1週間で1本を目安に、1日に数回に分けて飲料水などで薄めてお召し上がりください。飲用量は体調に合わせて調整ください。	300mL (60mL×5本)	大豆発酵エキス、クエン酸、リンゴ酸、ステビア

## SOPHIA ORIGINAL



顆粒

SUPER SOPHIAを粉体加工した乳酸菌産生物質を配合し、フルクトース、サイクロデキストリン等のプレバイオティクスも加え、胃腸消化器をサポートします。

お召上がり方	内容量	原材料名
1日2〜3本を目安に、そのまま飲みになるか、水等に溶いてお召し上がりください。	135g (1.5g×90本)	大豆発酵エキス、フルクトース、サイクロデキストリン、クエン酸、レモン香料

## SOPHIA ACTIVE



顆粒

SUPER SOPHIAを粉体加工した乳酸菌産生物質を配合し、SOPHIAシリーズの中で唯一乳酸菌の菌体成分を加えた製品です。腸・皮膚・免疫をサポートします。

お召上がり方	内容量	原材料名
1日2〜3本を目安に、そのまま飲みになるか、水等に溶いてお召し上がりください。	135g (1.5g×90本)	大豆発酵エキス、乳酸菌(殺菌)、デキストリン、乳糖果糖オリゴ糖、サイクロデキストリン、クエン酸、レモン香料

## SOPHIA FINE



顆粒

乳酸菌産生物質に、クロセチン、アスタキサンチン、アサイーベリー、カシスの4種の強力な抗酸化成分を配合した顆粒タイプの製品。パソコンやスマホを使われる方、視界の調子がまいちな方へ。はっきりクリアな毎日を応援します。

お召上がり方	内容量	原材料名
1日2〜3本を目安に、そのまま飲みになるか、水等に溶いてお召し上がりください。	90g (1.5g×60本)	大豆発酵エキス、サイクロデキストリン、エリスリトール、フラクトオリゴ糖、アサイーベリー、カシス、アスタキサンチン、クロセチン、クエン酸、レモン香料

※全ての製品で、原料の一部に乳及び大豆を含みます。

Kaatsu Body Desing **Re:Born**  
 561-0881 大阪府豊中市中桜塚 2-19-3  
 tel 06-4867-3112  
 info@Kaatsu-reborn.net/  
 HP <https://www.kaatsu-reborn.net/>

5F

発菌

検索

